

SERIE FA / FA SERIES

Sensori fotoelettrici M18 / M18 photoelectric sensors
MANUALE DI INSTALLAZIONE / INSTALLATION MANUAL

CONTENUTO DELLA CONFEZIONE SUPPLIED MATERIAL

- Manuale di installazione
Installation manual
- Manuale di sicurezza per aree pericolose
Safety instructions for dangerous areas
- Dichiarazione di conformità CE
Declaration of Conformity CE
- Etichetta con Marcatura ATEX
Label ATEX marked



DESCRIZIONE GENERALE / GENERAL DESCRIPTION

- Serie completa di sensori M18 con alimentazione 10-30 Vc.c.
- Complete range of M18 sensors with 10-30 Vc.c. power supply
- Ottica assiale e radiale con superficie piatta
Axial and radial optic with flat surface
- Contenitore di dimensioni ridotte
Small dimensions housing
- Modelli ad emissione laser rossa visibile
Visible red laser emission models
- Modelli a riflessione per la lettura di oggetti trasparenti, ad emissione rossa
Retra-reflective models for transparent objects detection, with red emission
- Grado di protezione IP67
IP67 protection
- Corpo metallico o plastico
Metal or plastic housing
- Regolazione di sensibilità disponibile per tutti i modelli
Sensitivity adjustment available for all models
- Protezione totale contro i danneggiamenti di tipo elettrico
Total protection against any type of electric damages
- Approvazioni: CE UL e cUL listed
Approvals: CE UL and cUL listed
- Tre anni di garanzia
Three years warranty
- Marchio CE
CE Mark
- Certificazione ATEX
ATEX certified

Model FA18_6X
 II 3G Ex nA IIC T6 Gc
 II 3D Ex tc IIB T85°C Dc
 Certificate number : 0808016X

Model FA
 II 3G Ex nA IIC T6 Gc
 II 3D Ex tc IIB T85°C Dc
 Certificate number : 0802014X

M.D. Micro Detectors S.p.A.
 Strada S. Caterina, 235 - 41122 Modena Italy
 Tel. +39 059 420411 Fax +39 059 253973
 www.microdetectors.com
 info@microdetectors.com



Per i modelli ATEX leggere attentamente le istruzioni di sicurezza prima dell'installazione
For ATEX models read carefully safety instruction before installation

Dichiarazione di conformità M.D. Micro Detectors S.p.A. con Unico Socio
 Dichiaro sotto la propria responsabilità che questi prodotti sono conformi ai contenuti della direttiva EMC

Declaration of conformity M.D. Micro Detectors S.p.A. con Unico Socio
 Declare under our sole responsibility that these products are in conformity with the following EMC directive.

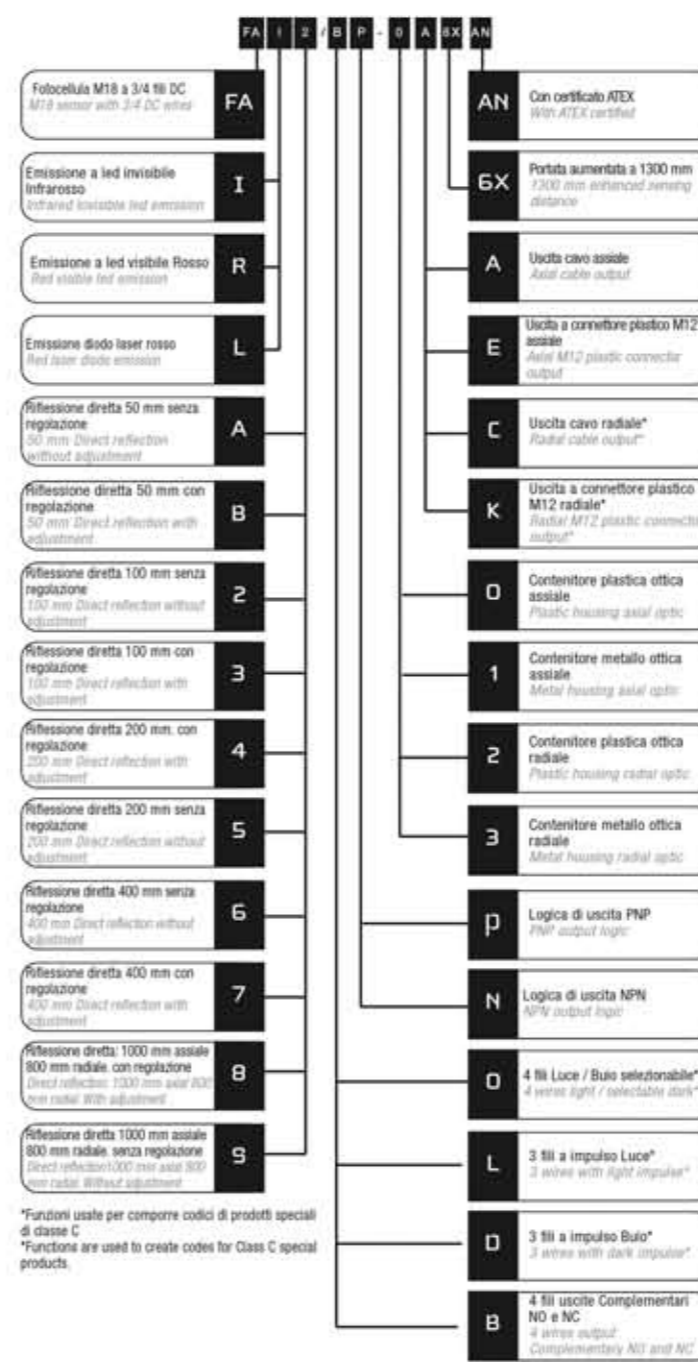
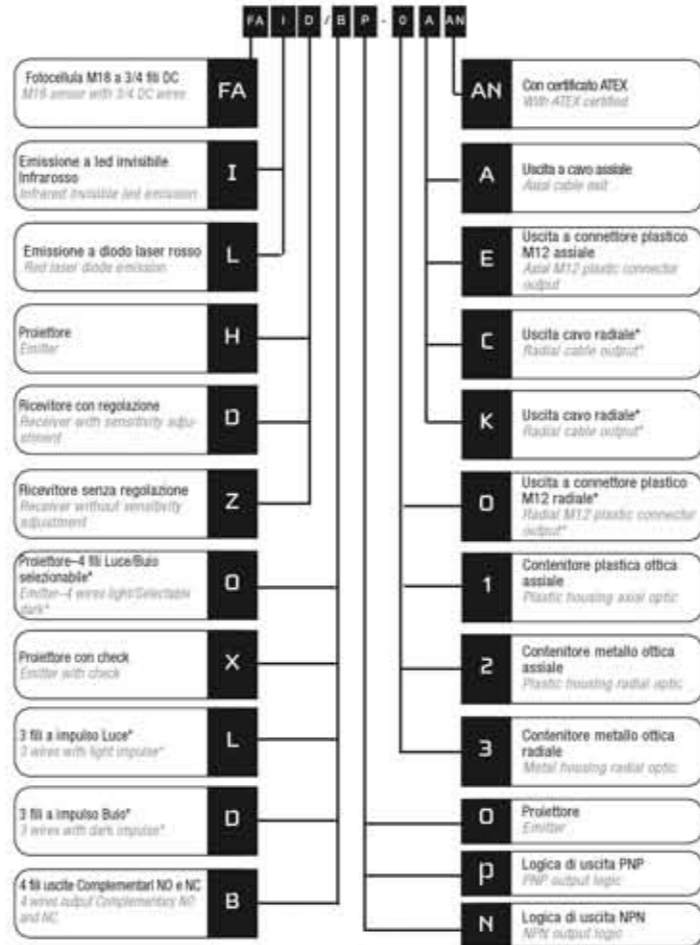


ATTENZIONE Questo prodotto **NON** è un componente di sicurezza e **NON** deve essere usato in applicazioni di salvaguardia della sicurezza delle persone.

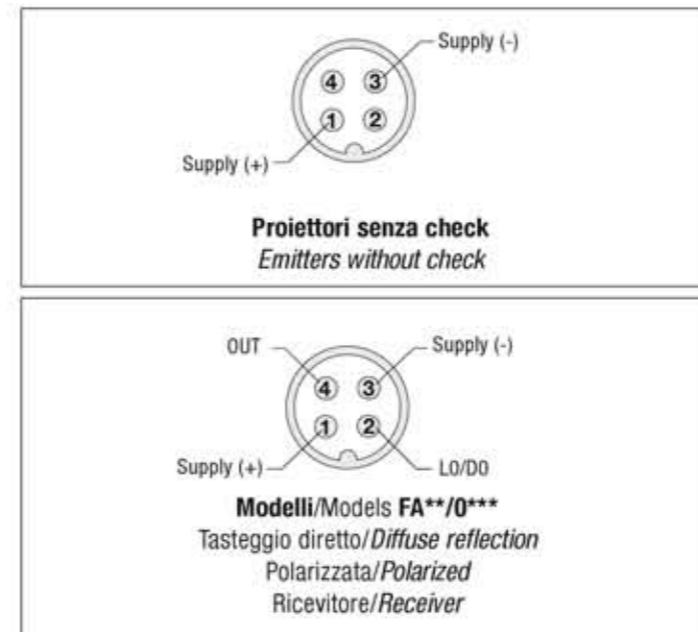
WARNING These products are **NOT** safety sensors and are **NOT** suitable for use in personal safety application



DESCRIZIONE DEL CODICE / CODE STRUCTURE

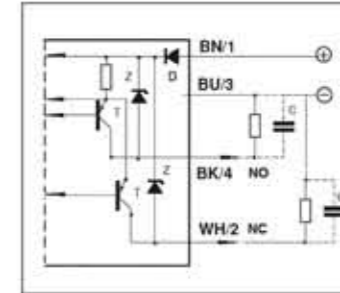


USCITA CONNETTORI M12 / M12 CONNECTOR OUTPUT

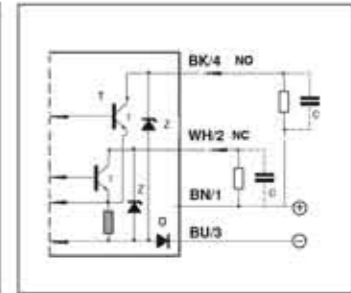


SCHEMI ELETTRICI DELLE CONNESSIONI ELECTRICAL DIAGRAMS OF THE CONNECTIONS

SCHEMA DI COLLEGAMENTO PNP WIRING DIAGRAM PNP



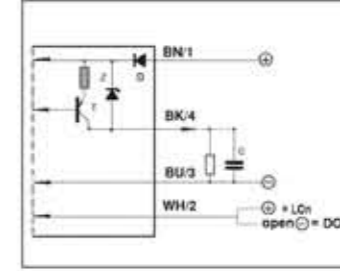
SCHEMA DI COLLEGAMENTO NPN WIRING DIAGRAM NPN



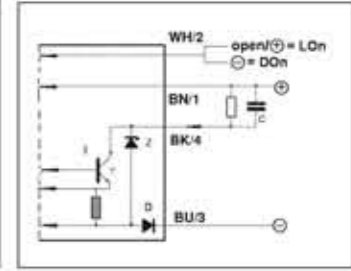
SCHEMI ELETTRICI DELLE CONNESSIONI ELECTRICAL DIAGRAMS OF THE CONNECTIONS

Uscita Lon/Don selezionabile per modelli a led Lon/Don selectable output for LED models

SCHEMA DI COLLEGAMENTO PNP WIRING DIAGRAM PNP



SCHEMA DI COLLEGAMENTO NPN WIRING DIAGRAM NPN



LEGENDA / KEY

- BN = marrone/brown
- BK = nero/black
- PK = rosa/pink
- BU = blu/blue
- WH = bianco/white
- GY = grigio/gray

Massima capacità ammissibile C=0,1µF per tensioni e correnti di uscite massime/The max. admissible capacity C=0,1µF for max. output voltage and current