



Micro Detectors

Italian Sensors Technology



Aplicación:
**Detección de la salida de
objetos de hornos**

Modelo especial FAI2 versión 5I
(resistencia de temperatura del cabezal
óptico hasta 110°C)



Sensores fotoeléctricos

Nota de aplicación

Código CAT3SFA1257001

Nota de aplicación – FAI2 modelo 5I - castellano - Ed. 01/2012



SECTORES DEL MERCADO

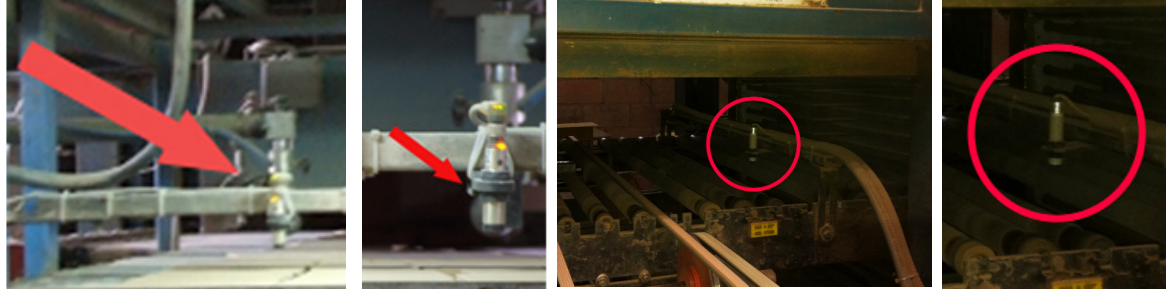
Industria de la cerámica, secadores

Producción de baldosas y tablonas para la industria del metal y la fabricación de productos metálicos.

DESCRIPCIÓN DEL SECTOR DEL MERCADO Y DE SUS ACTIVIDADES HABITUALES

En ambientes caracterizados por altas temperaturas, tal como hornos, es necesario trabajar con sensores capaces de resistir condiciones extremas.

El modelo especial FAI2 versión 5I es la mejor solución debido a su unidad de cabezal óptico, apta para el funcionamiento en temperaturas de hasta 110°C, y su relleno de resina (evitando daños eléctricos).

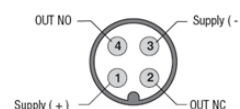
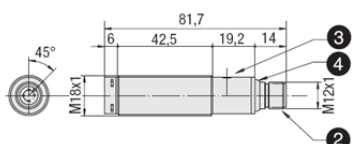


Figuras 1-4: Ejemplos de instalación de sensores fotoeléctricos de M.D. en hornos

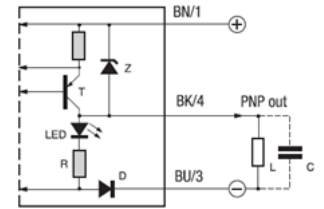
CARACTERÍSTICAS TÉCNICAS

- Resistencia de temperatura del cabezal óptico hasta 110°C
- Clase de protección IP67
- Relleno de resina
- Protección total contra daños eléctricos
- Alimentación: 10-30 Vcc

Model	FAI2/*P-1E5I
Tipo	Reflexión directa
Alcance nominal (Sn)	100 mm
Tolerancia	+ 15 / - 5% Sn
Tipo de luz	infrarrojo (880 nm)
Repetibilidad	≤ 10%
Tensión de servicio	10..30 Vdc
Factor de ondulación	≤ 10%
Corriente absorbida	30 mA
Corriente de carga	100 mA
Corriente de fuga	≤ 10 μA (Vcc máx)
Caída de tensión a la salida	2 V max. (100 mA)
Tipo de salida	PNP; L+D (salida complementaria o Lon)
Frecuencia de conmutación	250 Hz
Tiempo de respuesta	200 ms
Protección eléctrica salida	inversión de polaridad, transitorios rápidos
Protección eléctrica salida	corto circuito (rearme automático)
Inmunidad a luz externa	5.000 lux (lámpara incandescente) 10.000 lux (luz del sol)
Rango de temperatura de trabajo	-25°C...+70°C (sin congelación)
Rango de temperatura de trabajo del cabezal óptico	-25°C...+110°C (sin congelación)
Termical drift	10% Sr
LED Indicators	Estado luz amarilla
IP protection degree	IP67 (EN60529)
LED indicators	Amarillo (salida activada)
Housing material	Latón niquelado
Optical material	PC
Lente axial y conector axial	Conector M12



Esquema eléctrico FAI2/LP-1E5I (3 hilos; luz ENCENDIDO)



Esquema eléctrico FAI2/BP-1E5I (4 hilos PNP / salidas complementarias)

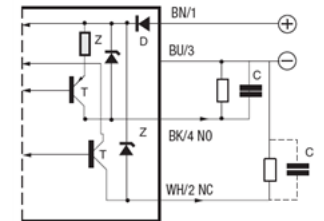
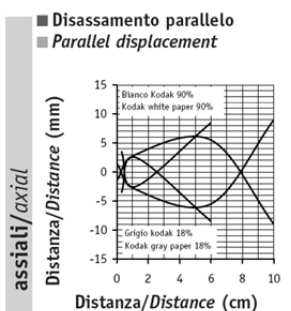
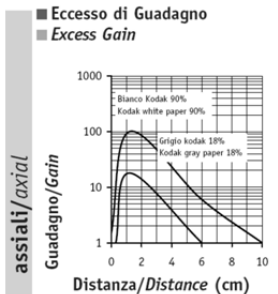


Diagrama de respuesta



Copyright:

M.D. Micro Detectors S.p.A.
Sociedad unipersonal

Strada S. Caterina 235
41122 Modena - Italy

tel. + 39 059 420411
fax + 39 059 253973
info@microdetectors.com
www.microdetectors.com

